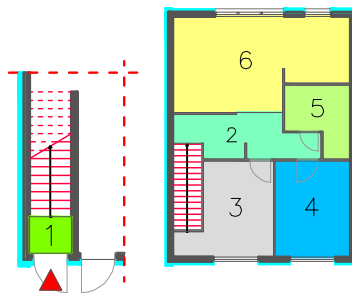
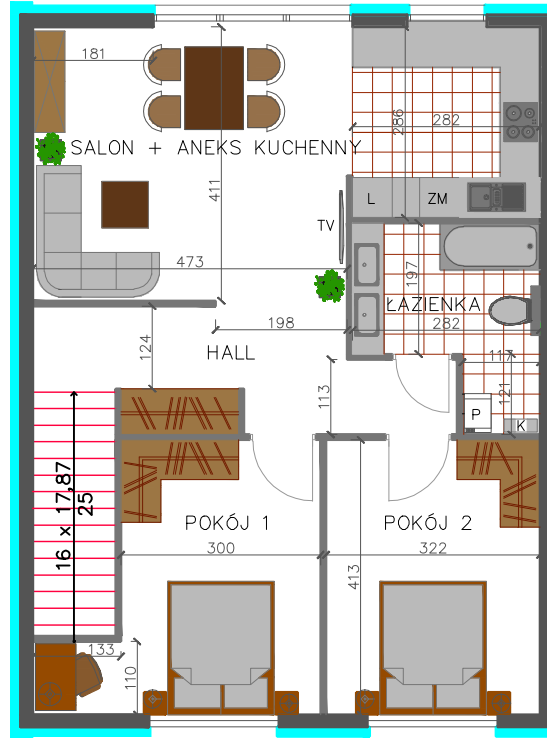
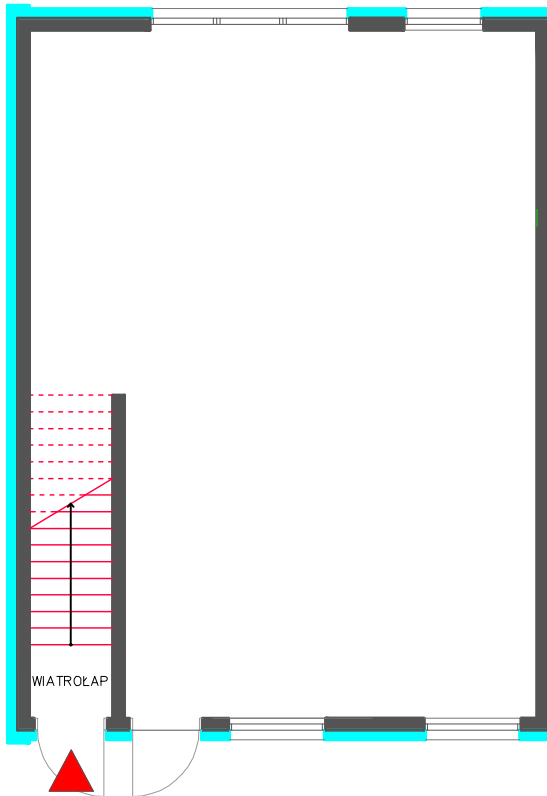


MIESZKANIE 1.2

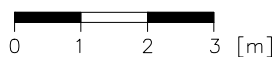
I PIĘTRO

POWIERZCHNIA: 72,30 m<sup>2</sup>



Pomieszczenie	Powierzchnia
1 Wiatrołap	1,38 m <sup>2</sup>
2 Hall	7,88 m <sup>2</sup>
3 Pokój 1	13,60 m <sup>2</sup>
4 Pokój 2	13,08 m <sup>2</sup>
5 Łazienka	6,79 m <sup>2</sup>
6 Salon + aneks kuchenny	29,64 m <sup>2</sup>
Suma	72,30 m <sup>2</sup>

Powierzchnia dodatkowa	
Ogródek	115 m <sup>2</sup>



## UWAGA

Przedstawione wyposażenie, urządzenia sanitarne i kuchenne nie stanowią oferty handlowej w rozumieniu artykułu 66 KC. Powierzchnie mieszkań są zliczone w oparciu o normę PN-ISO 9836:1997.