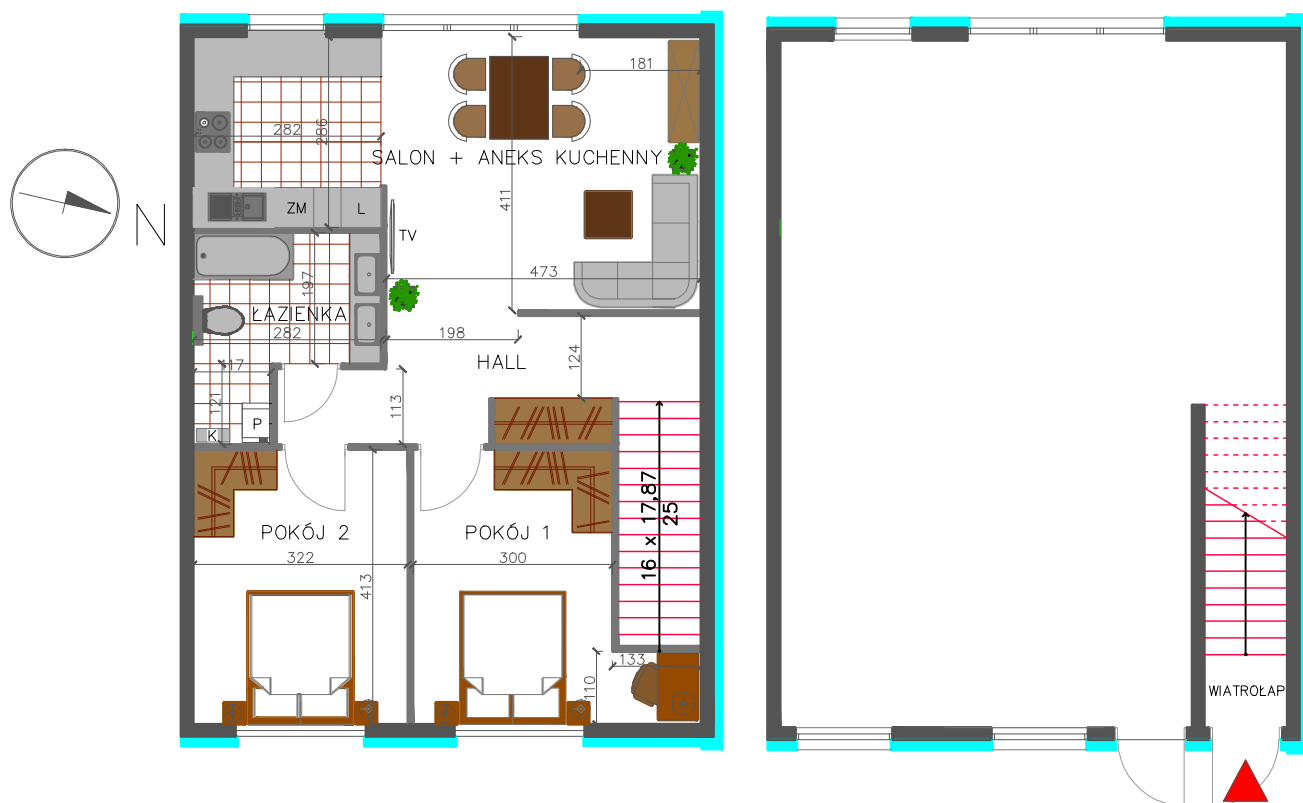


MIESZKANIE 4.2

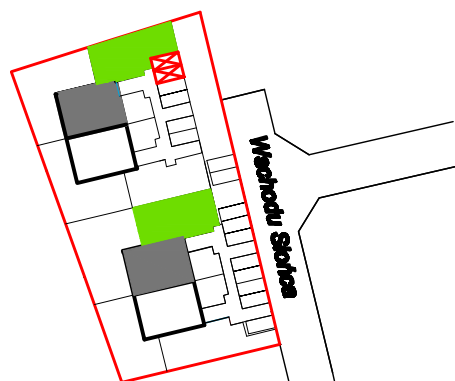
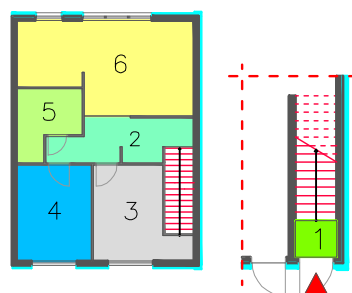
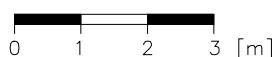
I PIĘTRO

POWIERZCHNIA: 72,30 m<sup>2</sup>



| Pomieszczenie            | Powierzchnia         |
|--------------------------|----------------------|
| 1 Wiatrołap              | 1,38 m <sup>2</sup>  |
| 2 Hall                   | 7,88 m <sup>2</sup>  |
| 3 Pokój 1                | 13,60 m <sup>2</sup> |
| 4 Pokój 2                | 13,08 m <sup>2</sup> |
| 5 Łazienka               | 6,79 m <sup>2</sup>  |
| 6 Salon + aneks kuchenny | 29,64 m <sup>2</sup> |
| Suma                     | 72,30 m <sup>2</sup> |

| Powierzchnia dodatkowa |                    |
|------------------------|--------------------|
| Ogródek                | 113 m <sup>2</sup> |



## UWAGA

Przedstawione wyposażenie, urządzenia sanitarne i kuchenne nie stanowią oferty handlowej w rozumieniu artykułu 66 KC. Powierzchnie mieszkań są zliczone w oparciu o normę PN-ISO 9836:1997.